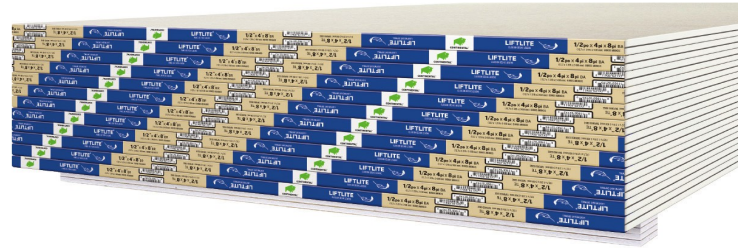




CONTINENTAL™
BUILDING PRODUCTS



Aplicaciones

El panel de yeso LiftLite se ha diseñado para ofrecer resistencia al fuego, es fácil de usar y decorar en aplicaciones de construcción, ya sea residencial o comercial.

- Paredes interiores
- Techos interiores

Ventajas

- 25% más ligero que el panel de yeso estándar de 1/2"
- Más fácil de levantar y manejar para instalación rápida
- Resistencia al pandeo
- Resistencia al fuego
- Se puede decorar numerosas veces de manera económica y rentable
- 99% de contenido reciclado por peso
- Menos desperdicio en la obra
- Menor consumo de energía en el transporte
- Materiales que emiten pocos compuestos orgánicos volátiles (COV)
- Fácil de rayar y cortar
- Menos polvo

Panel de yeso ligero de uso general

PANEL DE YESO LIFTLITE®

Continental Building Products (anteriormente Lafarge Gypsum)

LiftLite es un panel de yeso formulado para ser hasta 25% más ligero que el panel de yeso estándar de 1/2", y por ello es más fácil de levantar, transportar e instalar. LiftLite se puede usar tanto en paredes como techos, elimina la necesidad de usar dos tipos diferentes de panel de yeso y reduce el desperdicio en la obra. Como todos los paneles de yeso para interiores de Continental, LiftLite cuenta con la certificación GREENGUARD, que contribuye a la obtención de créditos para la certificación LEED.

LiftLite se puede usar en aplicaciones de construcción que requieren adherencia mecánica directa a estructuras de madera o metal de paredes y techos, o adherencia a superficies existentes por medio de sujetadores o adhesivos. Tiene excelente resistencia al pandeo y puede usarse en techos con estructura de hasta 24" o.c., con aplicación de textura a base de agua, así como en paredes con armazón de hasta 24" o.c., cuando se instala en dirección perpendicular al armazón.

Aunque LiftLite posee algunas características intrínsecas de resistencia al fuego, este producto no debe usarse para proporcionar los niveles de resistencia al fuego que exigen diversos códigos y normas de construcción. Para obtener resistencia al fuego, utilice productos Firecheck®. Cuando se sella bien y se usa correctamente dentro de un ensamblaje clasificado contra ruido, LiftLite contribuye a obtener los valores exigidos de clasificación de transmisión del sonido (STC).

Nota: LiftLite es adecuado únicamente para aplicaciones interiores y no debe usarse donde las temperaturas sean superiores a 125° F (51.7° C) durante períodos prolongados o en áreas de humedad extrema. Asimismo, el panel debe protegerse de la exposición a condiciones adversas durante el almacenamiento y la construcción.

Sostenibilidad

Puede ayudar a obtener créditos en distintas categorías de parte del Consejo de Calificación de Créditos de Edificaciones Ecológicas de los Estados Unidos, LEED, y así obtener la certificación LEED.



Características Físicas

Núcleo: Yeso inerte no combustible de dimensiones Estables.

Papel: 100% reciclado; frente y bordes = marfil, parte posterior = gris

Bordes Largos: Ahusados

**Libre de asbestos;
GREENGUARD certificado**

LEED y contenido reciclado: 99% de contenido reciclado, 94% antes del consumo y 5% después del consumo

Tamaños Disponibles:

Espesor nominal	1/2 de pulgada.
Ancho nominal	4 pies.
Longitud estándar de †	8, 10 y 12 pies.
Ancho nominal	54 pulgada.
Longitud estándar de †	12 y 14 pies.
Peso nominal	1.3 – 1.4 libras por pie ²

† Otros largos disponible contra pedido especial

Códigos y Estándares

Formulado para cumplir con las normas ASTM C 1396/C1396M, Sección 5 y 12 y C36; *Especificación federal SS-L-30d, Tipo III, Grado R; y CAN/CSA-A82.27-M.

Especificaciones Técnicas

Clasificado por UL para combustión superficial (Archivo No. R16102) (probado de acuerdo con ASTM E 84 y CAN/ULC-S102); propagación de llama = 0; generación de humo = 0; Sección 803.1, Clase A.

Combustibilidad del núcleo (probado de conformidad con ASTM E 136): No combustible

Instalación

Instalación de acuerdo con la Asociación de Yeso GA-2011, GA-216 o la norma ASTM C 840. Remítase a la norma GA-214 para recomendaciones de acabado. Se recomienda el uso de compuestos para secado y fijación Lafarge.

Pintura y Decoración

Para obtener mejores resultados, es necesario aplicar una buena imprimación sobre El panel de yeso de acuerdo con las instrucciones del fabricante antes de aplicar la pintura o colocar material texturizado.

Recomendaciones de Manejo

Apile uno sobre otro en forma plana y levántelo (no lo arrastre) para evitar que se deteriore. Evite que los bordes se dañen. Para ver recomendaciones más en detalle, remítase a GA-216, GA-238 y GA-801.

Precauciones de Seguridad

Utilice lentes de seguridad y respiradores NIOSH mientras haga cortes, raspe o parta el producto o se genere polvo.

Todos los productos de Lafarge tienen hojas de Seguridad del Material (MSDS) disponible a solicitud.

CONTINENTAL

*La especificación federal para los tabiques de yeso, SS-L-30d fue removida en 1984. Se cita sólo a manera de información y no debe usarse como referencia para construcciones recientes.

